



# Garden “come se” lecture

ARCHITECTURAL  
GALLERY+STUDIO  
EXHIBITION  
SYMPOSIUM  
WORKSHOP  
PERFORMANCE  
MEETING  
**come se**

| lecture

| workshop

| meeting

## Price

### attrezzature:

- allestimento sedie | 20 euro
- video-proiettore | 20 euro
- stereo | 10 euro
- microfono | 10 euro
- illuminazione: faretti e luce di ambiente | 30 euro
- impianto condizionamento aria | 40 euro
- 2 servizi con acqua calda e fredda | 20 euro

### affitto spazio:

- 1 ora | 150 euro 100 euro ogni ora in più
- 3 ore | 300 euro

- pulizie | 30 euro

*a tutti questi servizi deve essere aggiunta l' i.v.a 20%*

### cooking:

#### break | biologico-biodinamico:

succhi di frutta, tè, coffee, sandwiches, piccole delizie.

5 euro a persona

#### vino proveniente da coltivazioni biologiche

#### e biodinamiche:

un bicchiere, 2 euro a persona

#### catering

La Galleria “come se”, offre un menu biologico-biodinamico con piatti scelti ed elaborati garantendo una qualità degli alimenti soggetti unicamente alle stagioni ed alla variabilità del tempo.

#### menu

10-15 euro a persona

#### vino

2 euro al bicchiere

**allestimento tavoli e tovaglia** di stoffa grande 5 euro

**piatti, posate e bicchieri** interamente riciclabili 0,50 a persona

*alla gastronomia deve essere aggiunta l' i.v.a 10%*

### Dimensioni sala:

19,20m x 4,50m

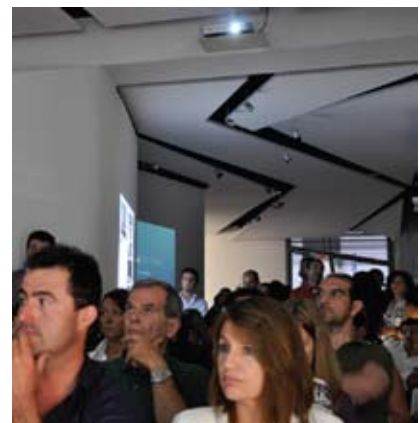
### Capacità:

50 persone sedute

80 persone in piedi

**La Galleria è accessibile  
in ogni suo spazio ai disabili.**

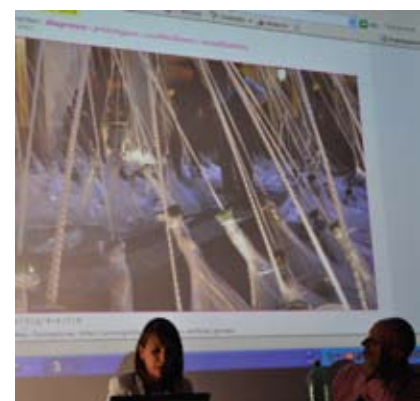
| conference |



| workshop |



| lecture |



### promozione

- realizzazione grafica locandina | 100 euro
- promozione digitale | 100 euro
- realizzazione cartacea inviti/locandine n.300 | 150 euro

*a tutti questi servizi deve essere aggiunta l' i.v.a 20%*



# Garden “come se” lecture

ARCHITECTURAL  
GALLERY+STUDIO  
EXHIBITION  
SYMPOSIUM  
WORKSHOP  
PERFORMANCE  
MEETING  
**come se**

## modalità di pagamento:

all'accettazione del preventivo, si richiede un anticipo del 30% dell'importo totale la cui quota rimanente potrà essere versata a fine evento.

Un'eventuale disdetta dell'evento, dovrà essere comunicata almeno 20 giorni prima della data stabilita. Dopo tale periodo, il committente perderà la quota anticipata pari al 30% dell'importo totale.

## per i pagamenti con bonifico bancario:

come se s.r.l

**n. conto:** 2323915

**Iban:** IT37T0300203253000400579425

**Numero di Identificazione Internazionale:** BIC SWIFT

**BROMITR1109**

ARCHITECTURAL  
GALLERY+STUDIO  
EXHIBITION  
SYMPOSIUM  
WORKSHOP  
PERFORMANCE  
MEETING  
**come se**

**Contact:** come se

**e-mail:** [info@comese.me.it](mailto:info@comese.me.it)

**web:** [www.comese.me.it](http://www.comese.me.it)

**indirizzo:** via dei Bruzi 4/6, 00185 Roma

**phone:** +39 06 44.36.02.48

**director:** arch. Rosetta Angelini

**cell.:** +39 347 8748969